

社会福祉法人



きょう



せい



かい



児童養護施設 **愛信学園**

小規模保育園 **なぎさ**

小規模保育園 **かえで**

神戸市立 **雪御所児童館**
(湊山学童保育コーナー)

神戸市立 **平野児童館**



法 人 理 念

愛する心と
信じる心を育て
地域の皆様と共に生きる


自分を愛し、みんなを愛する
思いやりと、感謝する心を育てます

自分の未来を信じ、みんなを信じ
勇気をもって、努力を惜しまない心を育てます

独り立ちに必要な社会性を養うために
開かれた施設として、地域の皆様と共に生き
支え合える関係になれることを願っています



社会福祉法人共生会の沿革

- 1945年 12月 設 立
 - 1947年 11月 財団法人愛信寮として発足
 - 1952年 5月 社会福祉法人に組織変更
 - 1952年 9月 兵庫県より誠心学園経営の委託を受ける
 - 1961年 5月 誠心学園と愛信寮合併 定員80名「愛信学園」と改称
 - 1972年 6月 全面改築による新園舎竣工
 - 1996年 園舎震災復旧工事、プール補修工事
 - 2001年 4月 定員60名に改定
 - 2001年 9月 心理療法室開設
 - 2004年 11月 分園型小規模グループホーム「ももちかハウス」開設
 - 2009年 6月 地域子育て支援ルーム「かえっこや」開設
 - 2010年 4月 神戸市立雪御所児童館 運営開始
 - 2015年 4月 分園型小規模グループホーム「ももちかハウス」改築
 - 2015年 4月 小規模保育園なごさ 運営開始
 - 2018年 10月 分園型小規模グループホーム「上筒井ハウス」時限開設 (2020年3月まで)
 - 2018年 12月 園舎建替建設工事着工
 - 2020年 3月 新園舎竣工
 - 2020年 4月 地域小規模児童養護施設「ももちかハウス」開設
※分園型小規模グループホーム「ももちかハウス」より移行
定員51名に改定 (本園45名、地域小規模6名)
 - 2022年 4月 小規模保育園かえで 運営開始
神戸市立平野児童館、湊山学童保育コーナー 運営開始
- 

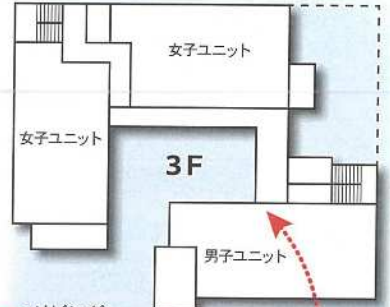
愛信学園

社会福祉法人共生会 愛信学園は、児童福祉法第41条に基づく児童養護施設であり、保護者の様々な理由により、家庭での養育が困難な概ね満2歳から18歳までの児童を入所させて養護し、あわせて退所後の相談、その他自立のための援助を目的とする施設です。「子どもの最善の利益のために」を基本理念とする社会的養護を担う施設として、家庭環境の調整とともに、学園の安定した生活環境の下で、子どもの心身の健やかな成長と自立を支援します。



学園の取り組み

- ① 子どもの興味・関心・能力に応じて、豊かな人間性や社会性を養うための環境づくりを行っています。また、将来に必要な生活体験をはじめ、学習・スポーツなどの環境を整えることで子どもたちが夢や目標を持ち、楽しい毎日を過ごせるように努めています。
- ② 令和2年3月の新園舎竣工により、各ユニットでの小規模グループケアの運用を開始しました。「家庭的養護と個別化」の実践に向け、少人数での家庭的養育のメリットを活かせる処遇を心がけています。



主な年間行事

- 4月 部屋替え、お花見
- 5月 春季行楽、神戸まつり、小学生スポーツ大会
- 6月 かえっこパザール、卓球大会
- 7月 プール開き、七夕祭り、平野祇園まつり子どもみこし
- 8月 夏季キャンプ、地藏盆夏祭り、バレーボール大会
- 9月 ピクニック
- 11月 秋季行楽、フットサル大会
- 12月 もちつき大会、クリスマス会
- 1月 正月行楽
- 2月 節分、中高生サッカー大会
- 3月 ひな祭り、卒園式、ピクニック、スキー大会
- ※毎月：誕生日会

特色

- ① 地域の中に子どもの個別対応を基盤とした家庭的な養育環境を整え、本園近隣の戸建て住宅において地域住民との適切な関係を保持しつつ、少人数での生活を送っています。



- ② 子どもの情緒の安定を図るための心理的ケアとして、臨床心理士によるプレイセラピーを行っています。また、地域子育て支援ルーム「かえっこや」では、プレイルーム開放及び、子育て相談を行っています。
- ③ 地域の「子育て支援」のひとつとして神戸市の委託を受けて「子育てリフレッシュステイ事業」を実施しています。

所在地：〒652-0016 神戸市兵庫区馬場町7-14
 TEL：078-341-8934 FAX：078-341-8936
 建物面積：1,424.16㎡
 構造：鉄骨造 地上3階・地下1階
 プール1面(4m×8m)

法人概要

名称 社会福祉法人 共生会
代表者 理事長 小原 隆弘
所在地 〒652-0016 神戸市兵庫区馬場町7番14号
 TEL.078-341-8934 FAX.078-341-8936
設立 1945年12月18日
目的 多様な福祉サービスがその利用者の意向を尊重して総合的に提供されるよう創意工夫することにより、利用者が、個人の尊厳を保持しつつ、心身とも健やかに育成され支援することを目的とする。

事業内容

- (1) 第一種社会福祉事業
 ① 児童養護施設の経営
- (2) 第二種社会福祉事業
 ① 子育て短期支援事業の経営
 ② 児童厚生施設の経営
 ③ 放課後児童健全育成事業の経営
 ④ 小規模保育事業の経営
 ⑤ 一時預かり事業の経営

(3F) 小規模保育園かえで

E-mail : hoiku-kaede@office.eonet.ne.jp
 URL : <http://kyoseikai.o.oo7.jp/kaede/>

(2F) 湊山学童保育コーナー

神戸市立平野児童館

E-mail : hirano-jidoukan@zeus.eonet.ne.jp
 URL : <http://kyoseikai.o.oo7.jp/hira/>



神戸市立雪御所児童館

市営地下鉄「大倉山」「湊川公園」徒歩16分
 神戸電鉄「湊川」徒歩16分
 E-mail : yukinogosyo-jidoukan@nike.eonet.ne.jp
 URL : <http://kyoseikai.o.oo7.jp/yuki/>

アクセス

法人本部・愛信学園

市バス ⑨・⑩・⑪ 家庭裁判所前 徒歩東へ3分
 市バス ⑦ 平野 徒歩南東へ6分
 市営地下鉄「大倉山」徒歩北へ7分
 E-mail : aishin-gakuen@nifty.com
 URL : <http://kyoseikai.o.oo7.jp/> (法人本部)
<http://kyoseikai.o.oo7.jp/aishin/> (愛信学園)

小規模保育園なぎさ

市営地下鉄「県庁前」徒歩5分
 市バス ⑦ 中山手3丁目 徒歩4分
 JR・阪神「元町」徒歩8分
 E-mail : hoiku-nagisa@sound.ocn.ne.jp
 URL : <http://kyoseikai.o.oo7.jp/nagisa/>

