

神戸市児童養護施設連盟

★児童養護施設

虐待やネグレクト、親の病気、貧困など、さまざまな理由により家庭で暮らせないお子さんを預かって養育する施設です。2歳から18歳までの児童が対象。職員は子どもたちと生活をともにし、将来の家庭復帰や自立に向け、心と体を育てています。

★児童心理治療施設

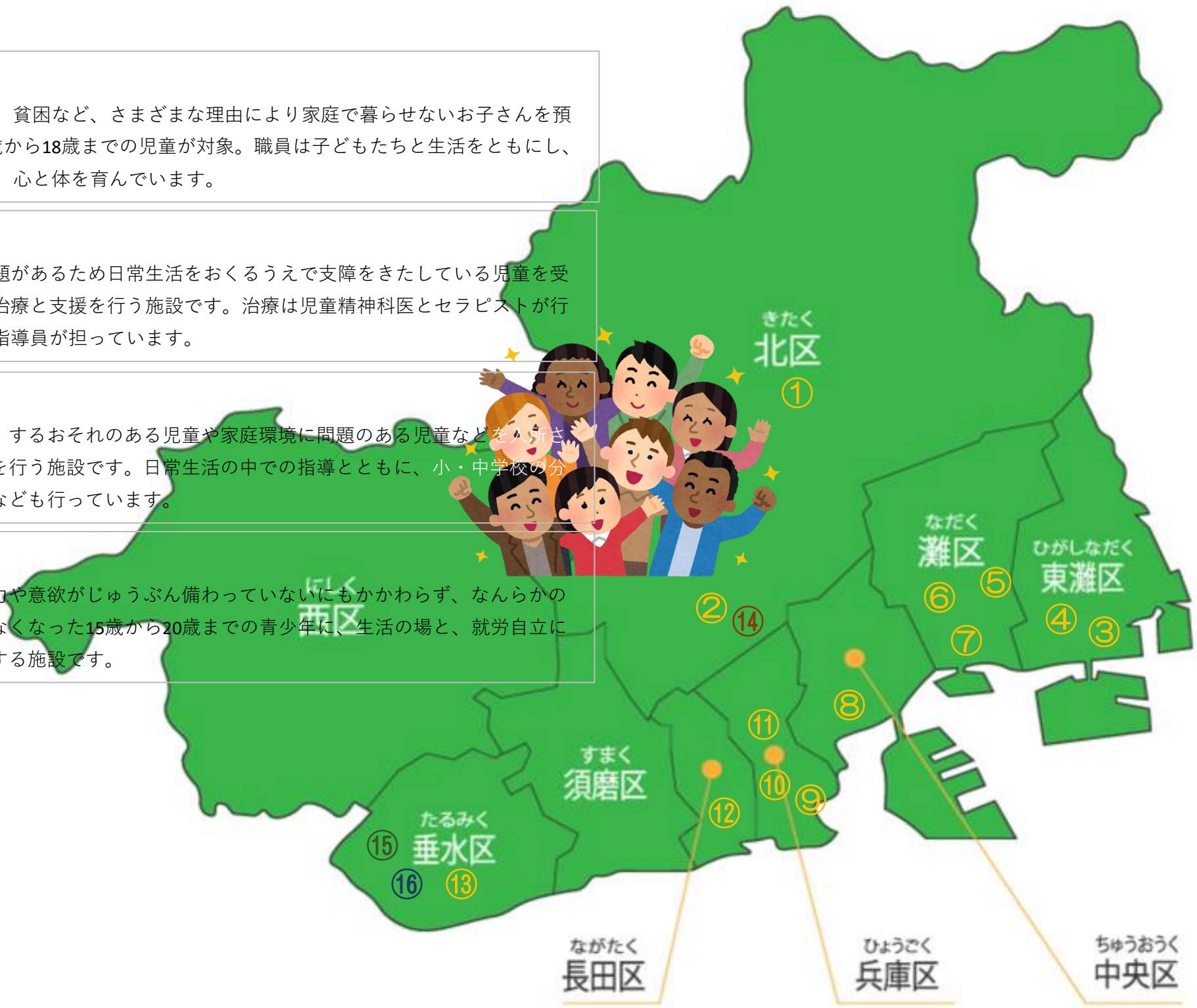
心理的、あるいは発達のな問題があるため日常生活をおくるうえで支障をきたしている児童を受け入れ、生活の中で総合的な治療と支援を行う施設です。治療は児童精神科医とセラピストが行い、生活指導は保育士と児童指導員が担っています。

★児童自立支援施設

犯罪などの不良行為をしたり、するおそれのある児童や家庭環境に問題のある児童などを受け入れ、自立に向けて必要な指導を行う施設です。日常生活の中での指導とともに、小・中学校の分教室での学習指導や職業指導なども行っています。

★自立援助ホーム

本人にまだ自立できるだけの力や意欲がじゅうぶん備わっていないにもかかわらず、なんらかの理由で家を出て働かざるを得なくなった15歳から20歳までの青少年に、生活の場と、就労自立に向けたさまざまな支援を提供する施設です。



① 天王谷学園



② グイン・ホーム

⑭ しらゆりホーム



③ 神愛子供ホーム



④ 信愛学園



⑤ 双葉学園



⑥ 同朋学園



⑦ 愛神愛隣舎



⑧ 神戸真生塾



⑮ 神戸市立 若葉学園



⑯ 神戸市立 子供の家



⑬ 神戸少年の町



⑫ 長田こどもホーム



⑪ 神戸実業学院



⑩ 夢野こどもホーム



⑨ 愛信学園